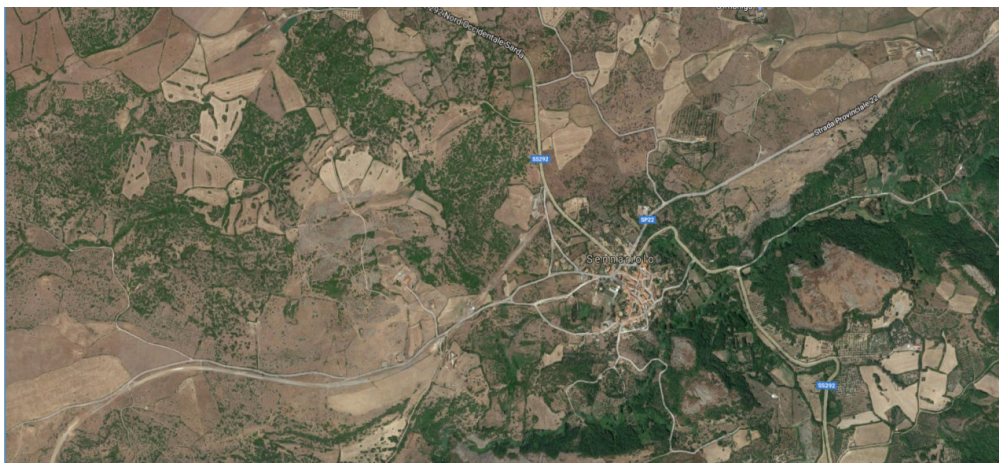




## COMUNE DI SENNARIOLO

Provincia di Oristano

---



---

### **“Rete per la sicurezza del cittadino e del territorio. Reti sicurezza – fase 2”**

#### **Progetto definitivo - esecutivo**

---

**Titolo elaborato: Quadro economico**

---

**Codice elaborato:**  
G

**Data:**  
Giugno 2019

**Approvazione:**

---

**Scala elaborato:** -

---

**Il Tecnico**  
Dott. Ing. Elena Lai

**Il Sindaco**  
Dott. Gianbattista Ledda

**Il Responsabile Unico del  
Procedimento:**  
Geom. Paolo Sinis

---

## QUADRO ECONOMICO

<b>LAVORI A CORPO</b>		
A1	Importo lavori	€ 25 000,00
A2	Oneri non soggetti a ribasso	€ 1 000,00
A3	<i>Importo totale lavori (A1+A2)</i>	<i>€ 26 000,00</i>
<b>SOMME A DISPOSIZIONE</b>		
B1	I.V.A. 22%	€ 5 720,00
B2	Spese tecniche per la progettazione definitiva - esecutiva e D.L. (compresi contributi previdenziali)	€ 2 730,36
B3	Incentivi per funzioni tecniche 2% - art. 113 D.Lgs. 50/2016	€ 520,00
B4	Somme residue	€ 29,64
B5	<i>Totale somme a disposizione (B1+B2+B3+B4)</i>	<i>€ 9 000,00</i>
<b>C</b>	<b>Importo totale finanziamento A3+B5</b>	<b>€ 35 000,00</b>

Il Tecnico

Dott. Ing. Elena Lai